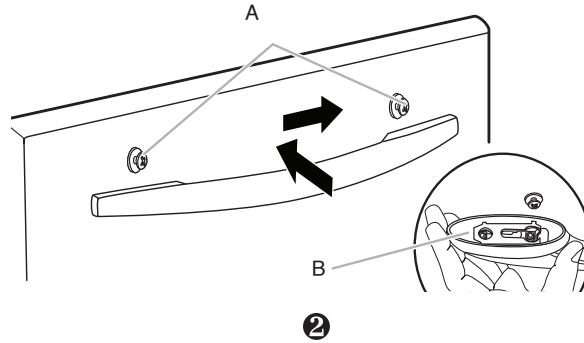
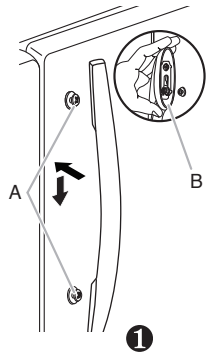


HANDLE INSTALLATION AND REMOVAL

INSTALACIÓN Y REMOCIÓN DE LAS MANIJAS

INSTALLATION ET DÉMONTAGE DES POIGNÉES



A. Anchors / Anclajes / Ancrages

B. Mounting Clip / Abrazadera de montaje / Bride de montage

Parts Included: Door handles (2), Drawer handle(s) (1 or 2 depending on model).

NOTE: With the handles lying on a flat surface, the handles intended for the drawers are more curved. They will not mount flush against the doors.

Install Handles

Remove the handles from the packaging inside the refrigerator, and place them on a soft surface.

Door Handle

Position the handle so that the large holes in the mounting clips are down and align the holes with the door studs. Rotate the handle so that the mounting clips are flat against the door and slide the handle down to engage. ①

Drawer Handle

Position the handle so that the large holes in the mounting clips are pointing left and align the holes with the drawer studs. Rotate the handle so that the mounting clips are flat against the drawer and slide the handle right to engage. ②

Remove the Handles

Door Handle

Grasp the lower part of the handle firmly, slide the handle up and pull the handle straight out from the door.

Drawer Handle

Grasp the lower part of the handle firmly, slide the handle left and pull the handle straight out from the drawer.

Piezas incluidas: Manijas de las puertas (2), manija(s) del cajón (1 o 2 según el modelo).

NOTA: Con las manijas sobre una superficie plana, las manijas para los cajones son más curvas. No se instalarán al mismo nivel que las puertas.

Cómo instalar las manijas

Saque las manijas del paquete que está dentro del refrigerador y colóquelas sobre una superficie blanda.

Manija de la puerta

Coloque la manija de manera que los orificios grandes en los sujetadores de montaje estén hacia abajo; alinee los orificios con los montantes de la puerta. Gire la manija de manera que los sujetadores de montaje queden planos contra la puerta; deslice la manija hacia abajo para que encaje. ①

Manija del cajón

Coloque la manija de manera que los orificios grandes en los sujetadores de montaje estén apuntando hacia la izquierda; alinee los orificios con los montantes del cajón. Gire la manija de manera que los sujetadores de montaje queden planos contra el cajón; deslice la manija hacia la derecha para que encaje. ②

Cómo sacar las manijas

Manija de la puerta

Tome la parte inferior de la manija con firmeza, deslice la manija hacia arriba y jálela directo fuera de la puerta.

Manija del cajón

Tome la parte inferior de la manija con firmeza, deslice la manija hacia la izquierda y jálela directo fuera del cajón.

Pièces fournies : Poignées de porte (2), poignée(s) du tiroir (1 ou 2 selon le modèle).

REMARQUE : En posant les poignées sur une surface plane, on pourra remarquer que les poignées pour tiroirs sont plus incurvées que les autres. Une fois installées, elles ne seront donc pas en affleurement avec les portes.

Installation des poignées

Retirer les poignées de l'emballage à l'intérieur du réfrigérateur et les placer sur une surface souple.

Poignée De Porte

Positionner la poignée de façon à ce que les gros trous des agrafes de montage soient orientés vers le bas, puis aligner les trous avec les pitons de la porte. Faire pivoter la poignée de façon à ce que les agrafes de montage reposent à plat contre la porte et faire glisser la poignée vers le bas pour l'insérer. ①

Poignée du tiroir

Positionner la poignée de façon à ce que les gros trous des agrafes de montage pointent vers la gauche, puis aligner les trous avec les pitons du tiroir. Faire pivoter la poignée de façon à ce que les agrafes de montage reposent à plat contre le tiroir et faire glisser la poignée vers la droite pour l'insérer. ②

Démontage des poignées

Poignée De Porte

Saisir fermement la partie inférieure de la poignée, la faire glisser vers le haut puis la tirer à l'horizontale pour l'extraire de la porte.

Poignée du tiroir

Saisir fermement la partie inférieure de la poignée, la faire glisser vers la gauche puis la tirer à l'horizontale pour l'extraire du tiroir.