



TOP LOAD DRYER QUICK CONNECT GUIDE

MAYTAG PUTS THE POWER IN YOUR HANDS





STAY IN CONTROL & IN THE KNOW

GET ACCESS TO OPTIONAL SMART FEATURES
WITH A CONNECTED SUBSCRIPTION*

*Appliance must be set to remote enable. WiFi & App required; Connected Subscription required in U.S. only. Features subject to change. Details & privacy info at maytag.com/connect or maytag.ca/connect for residents of Canada.

OPTIONAL SMART FEATURES* OVERVIEW

CONTROL AT YOUR FINGERTIPS

Manage laundry from anywhere so no load is left behind.



CONTROL YOUR DRYER WITH
A SMART VOICE ASSISTANT**



TROUBLESHOOT ERROR CODES
WITHOUT A TECHNICIAN



ASSIGN A TASK

SUPPORT TO TACKLE TOUGH LOADS

Tools to help you utilize the power of your Maytag® dryer.



GET PERSONALIZED LAUNDRY TIPS



SAVE & START FAVORITE CYCLES
FROM ANYWHERE



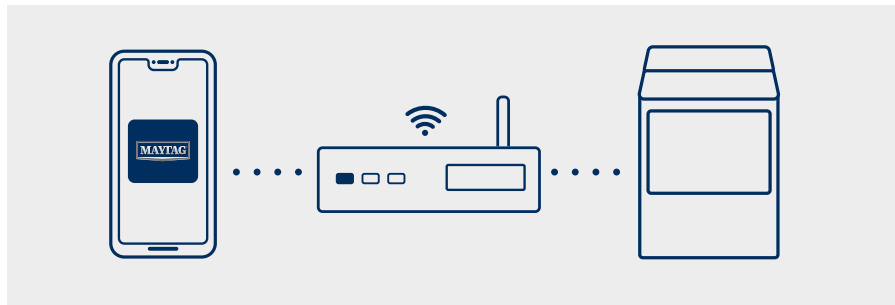
FIND A DRYER CYCLE BASED ON YOUR
WASHER CYCLE†

TO LEARN MORE ABOUT SMART FEATURES VISIT OUR [CONNECTED APPLIANCES PAGE](#)

*Appliance must be set to remote enable. WiFi & App required; Connected Subscription required in U.S. only. Details & privacy info at maytag.com/connect or maytag.ca/connect for residents of Canada.

**U.S. only. †Select stains only.

HOW TO CONNECT



SMART SETUP

Start by downloading the Maytag® App on [Google Play](#) or the [App Store](#).
Once downloaded, you're only three steps away from connecting your dryer.



STEP 1:

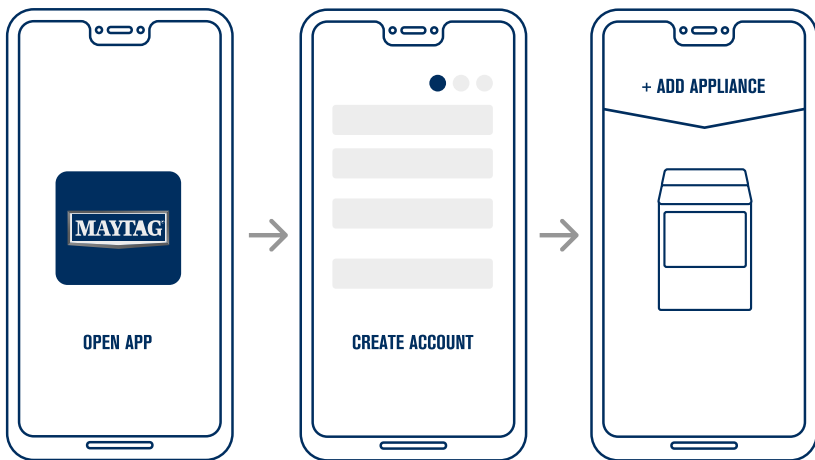
Turn on your phone's Bluetooth setting and connect to the wireless network you want to use for your dryer.



STEP 2:

Power on your dryer, then press Remote Enable.

HOW TO CONNECT



STEP 3: CONNECT WITH THE APP

Open the Maytag™ App, tap Add Appliance, then select the dryer and follow the guided steps to set up your subscription free trial and finish connecting your appliance.

CONNECTION TIPS

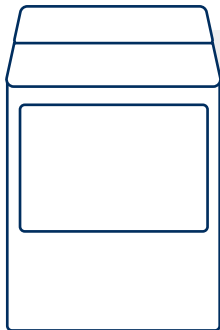
HAVING TROUBLE?

Here are some tips to help you get connected.

- CHECK TO SEE IF YOUR APPLIANCE IS IN THE CORRECT MODE, REMOTE ENABLED.
 - CHECK APP PERMISSIONS IN YOUR PHONE SETTINGS TO ENSURE BLUETOOTH AND LOCATION SERVICES ARE ENABLED.
 - POWER THE APPLIANCE OFF, THEN TURN IT ON AGAIN.
 - CHECK THAT YOUR WIFI ROUTER HAS A 2.4GHZ FREQUENCY BAND.
 - RETURN TO THE APP TO COMPLETE THE CONNECTION STEPS.
-



DON'T FORGET TO PRESS THE "REMOTE ENABLE" BUTTON ON YOUR APPLIANCE EACH TIME BEFORE USING REMOTE START. REMOTE ENABLE RESETS WHEN THE DOOR IS OPENED.



SIGN UP AND SUBSCRIBE TO THE MAYTAG™ APP (U.S. ONLY)

Get all the benefits of smart technology in your top load dryer with a connected subscription.

Models that require a connected subscription (U.S. only):

MED6230H, MGD6230H, MED6230RH,
MGD6230RH, MED7230H, MGD7230H, MED8230H, MGD8230H.

SEE CONNECTED SUBSCRIPTION DETAILS



MAYTAG

HAVE MORE QUESTIONS ABOUT YOUR SMART CAPABLE DRYER?

VISIT MAYTAG.COM/OWNERS OR MAYTAG.CA/OWNERS FOR RESIDENTS OF CANADA OR
CALL US AT 1-800-344-1274 (U.S.) OR 1-800-807-6777 (CA).
CHECK OUT [THE INFO HUB](#) FOR HOW-TOS, TIPS AND APPLIANCE KNOWLEDGE.



GUIDE DE CONNEXION RAPIDE POUR SÉCHEUSE À CHARGEMENT VERTICAL

MAYTAG REMET LE POUVOIR ENTRE VOS MAINS

GUÍA DE CONEXIÓN RÁPIDA DE SECADORA DE CARGA SUPERIOR

MAYTAG PONE EL PODER EN SUS MANOS





GARDEZ LE CONTRÔLE ET RESTEZ BIEN INFORMÉ

ACCÉDEZ AUX FONCTIONNALITÉS INTELLIGENTES FACULTATIVES AVEC UN ABONNEMENT DE CONNEXION*

MANTENGA EL CONTROL Y EL CONOCIMIENTO

OBTENGA ACCESO A FUNCIONES INTELLIGENTES OPCIONALES CON LA SUSCRIPCIÓN CONECTADA*

*L'électroménager doit être réglé pour être activé à distance. Connexion au WiFi et application requises; un abonnement de connexion est requis seulement aux É.-U.. Les fonctionnalités sont sujettes à modification. Pour les détails et notre avis de confidentialité, visiter maytag.com/connect ou maytag.ca/connect pour les résidents du Canada.

*El electrodoméstico debe estar configurado para habilitar la ejecución remota. Se necesita WiFi y la aplicación. Solo los residentes de EE. UU. necesitan una suscripción conectada. Las funciones pueden cambiar. Obtenga más detalles e información sobre la privacidad en maytag.com/connect.

APERÇU DES FONCTIONNALITÉS INTELLIGENTES FACULTATIVES* DESCRIPCIÓN GENERAL DE FUNCIONES INTELIGENTES OPCIONALES

LE CONTRÔLE AU BOUT DES DOIGTS

Gérez votre lessive de n'importe où pour n'oublier aucune brassée.

EL CONTROL EN LA PUNTA DE SUS DEDOS

Maneje el lavado desde cualquier lugar, de modo que no se quede nada fuera.



CONTRÔLEZ VOTRE SÉCHEUSE AVEC UN ASSISTANT
INTELLIGENT ACTIVÉ PAR LA VOIX**
CONTROLE LA SECADORA CON UN ASISTENTE
INTELLIGENTE HABILITADO PARA VOZ**



RÉSOLVEZ LES CODES D'ERREUR
SANS L'AIDE D'UN TECHNICIEN
SOLUCIONE PROBLEMAS CON CÓDIGO
DE ERROR SIN UN TÉCNICO



ATTRIBUEZ UNE TÂCHE
ASIGNAR UNA TAREA

SOUTIEN POUR SURMONTER LES BRASSÉES DIFFICILES

Outils pour vous aider à utiliser la puissance de votre sècheuse Maytag®.

ASISTENCIA PARA SOLUCIONAR CARGAS DIFÍCILES

Herramientas para ayudarle a usar la potencia de su secadora Maytag®.



OBTENEZ DES CONSEILS DE LESSIVE PERSONNALISÉS
RECIBA CONSEJOS DE LAVADO PERSONALIZADOS



SAUVEGARDEZ ET DÉMARREZ VOS CYCLES
PRÉFÉRÉS DE N'IMPORTE OÙ
GUARDE E INICIE SUS CICLOS FAVORITOS
DESDE CUALQUIER LUGAR



TROUVEZ UN CYCLE DE SÉCHEUSE CORRESPONDANT AU
CYCLE DE VOTRE LAVEUSE!
BUSQUE UN CICLO DE SECADO SEGÚN SU
CICLO DE LAVADO!

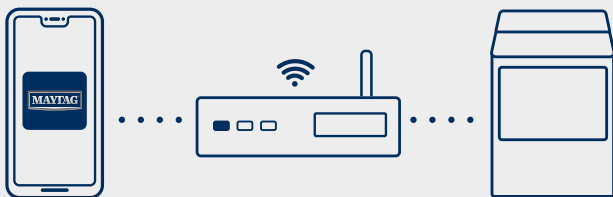
*POUR EN APPRENDRE D'AVANTAGE AU SUJET DES
FONCTIONNALITÉS INTELLIGENTES, VISITEZ NOTRE
PAGE SUR LES ÉLECTROMÉNAGERS CONNECTÉS*

*PARA OBTENER MÁS INFORMACIÓN
SOBRE FUNCIONES INTELIGENTES, VISITE
LA PÁGINA DE NUESTROS ELECTRODOMÉSTICOS CONECTADOS*

*L'électroménager doit être réglé pour être activé à distance. Connexion au WiFi et application requises; un abonnement de connexion est requis seulement aux É.-U.. Les fonctionnalités sont sujettes à modification. Pour les détails et notre avis de confidentialité, visiter maytag.com/connect ou maytag.ca/connect pour les résidents du Canada.

**El electrodoméstico debe estar configurado para habilitar la ejecución remota. Se necesita WiFi y la aplicación. Solo los residentes de EE. UU. necesitan una suscripción conectada. Las funciones pueden cambiar. Obtenga más detalles e información sobre la privacidad en maytag.com/connect.

COMMENT SE CONNECTER | CÓMO CONECTARSE



CONFIGURATION INTELLIGENTE

Commencez par télécharger l'application Maytag™ à partir de [Google Play](#) ou [Apple Store](#). Lorsque vous l'aurez téléchargée, il ne vous reste que trois étapes pour vous connecter à votre sècheuse.



CONFIGURACIÓN INTELIGENTE

Comience descargando la aplicación Maytag™ en [Google Play](#) o la [App Store](#). Después de descargarla, estará solo a unos pasos de conectar su secadora.



ÉTAPE 1 : Activez la fonction Bluetooth de votre téléphone et connectez-vous au réseau sans fil que vous souhaitez utiliser pour votre sècheuse.

PASO 1: Active el ajuste de Bluetooth de su teléfono y conéctese a la red inalámbrica que desee usar para la secadora.

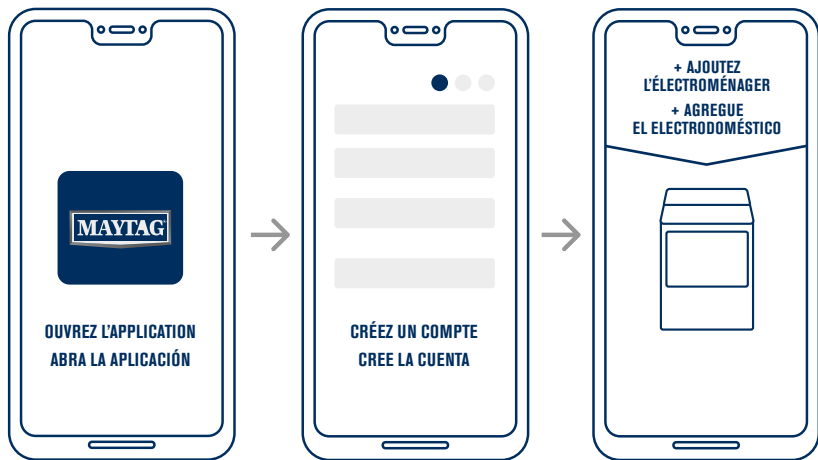


ÉTAPE 2 : Allumez votre sècheuse, puis appuyez sur Activer à distance.

PASO 2: Encienda la secadora, luego presione Remote Enable (Habilitar ejecución remota).

App Store est une marque déposée de Apple inc. Google Play et le logo Google Play sont des marques de commerce de Google LLC. | App Store es una marca comercial registrada de Apple Inc. Google Play y el logotipo de Google Play son marcas comerciales de Google LLC.

COMMENT SE CONNECTER | CÓMO CONECTARSE



ÉTAPE 3 : CONNECTEZ-VOUS AVEC L'APPLICATION

Ouvrez l'application Maytag™, appuyez sur Ajouter un électroménager, puis sélectionnez la sècheuse et suivez les instructions pour configurer votre abonnement d'essai gratuit et terminer la connexion avec votre électroménager.

PASO 3: CONÉCTESE CON LA APLICACIÓN

Abra la aplicación de Maytag™, pulse Add Appliance (Agregar electrodoméstico), luego seleccione la secadora y siga los pasos para configurar la prueba gratuita de la suscripción y terminar de conectar el electrodoméstico.

CONSEILS DE CONNEXION | SUGERENCIAS DE CONEXIÓN

ÉPROUVEZ-VOUS DES DIFFICULTÉS?

Voici quelques conseils pour vous aider à vous connecter.

- VÉRIFIEZ QUE VOTRE ÉLECTROMÉNAGER EST CORRECTEMENT CONFIGURÉ AU MODE ACTIVÉ À DISTANCE.
- VÉRIFIEZ LES PERMISSIONS DE L'APPLICATION DANS LES PARAMÈTRES DE VOTRE TÉLÉPHONE POUR ASSURER QUE BLUETOOTH ET LES SERVICES DE LOCALISATION SONT ACTIVÉS.
- ÉTEIGNEZ L'ÉLECTROMÉNAGER, PUIS RALLUMEZ-LE.
- VÉRIFIEZ QUE LA FRÉQUENCE DE VOTRE ROUTEUR DE CONNEXION AU WIFI EST DE 2,4 GHZ.
- RETOURNEZ À L'APPLICATION POUR TERMINER LES ÉTAPES DE CONNEXION.



CONSEIL
MAYTAG

N'OUBLIEZ PAS D'APPUYER SUR LE BOUTON « ACTIVER À DISTANCE » DE VOTRE ÉLECTROMÉNAGER AVANT D'UTILISER LE DÉMARRAGE À DISTANCE. L'ACTIVATION À DISTANCE SE RÉINITIALISE LORSQUE LA PORTE EST OUVERTE.

¿TIENE PROBLEMAS?

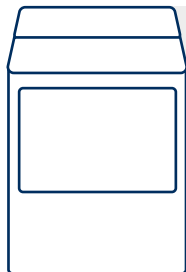
A continuación, le ofrecemos algunos consejos para conectarse.

- REVISE PARA VER SI EL ELECTRODOMÉSTICO ESTÁ EN EL MODO CORRECTO, REMOTE ENABLED.
- REVISE LOS PERMISOS DE LA APLICACIÓN EN LA CONFIGURACIÓN DE SU TELÉFONO PARA ASEGURARSE DE QUE EL BLUETOOTH Y LOS SERVICIOS DE UBICACIÓN ESTÉN ACTIVADOS.
- APAGUE EL ELECTRODOMÉSTICO Y LUEGO VUELVA A ENCENDERLO.
- REVISE QUE EL ROUTER DE WIFI TENGA UNA BANDA DE FRECUENCIA DE 2.4GHZ.
- VUELVA A LA APLICACIÓN PARA COMPLETAR LOS PASOS DE CONEXIÓN.



SUGERENCIA
MAYTAG

NO OLVIDE PRESIONAR EL BOTÓN "REMOTE ENABLE" ("HABILITAR EJECUCIÓN REMOTA") EN EL ELECTRODOMÉSTICO ANTES DE USAR EL INICIO REMOTO. LA EJECUCIÓN REMOTA SE REESTABLECE CUANDO SE ABRE LA PUERTA.



INSCRÍVEZ-VOUS ET ABONNEZ-VOUS À L'APPLICATION MAYTAG™ (É.-U. UNIQUEMENT)

Profitez de tous les avantages de la technologie intelligente de votre sècheuse à chargement vertical avec un abonnement connecté.

REGÍSTRSE Y SUSCRÍBASE A LA APLICACIÓN DE MAYTAG™

Obtenga todos los beneficios de la tecnología inteligente de su secadora de carga superior con una suscripción conectada.

Modèles pour lesquels un abonnement connecté est requis (É.-U. uniquement) :

Modelos que requieren una suscripción conectada:

MED6230H, MGD6230H, MED6230RH,
MGD6230RH, MED7230H, MGD7230H, MED8230H, MGD8230H.

CONSULTEZ LES DÉTAILS DE L'ABONNEMENT CONNECTÉ | CONSULTE LOS DETALLES DE LA SUSCRIPCIÓN CONECTADA



MAYTAG

AVEZ-VOUS D'AUTRES QUESTIONS CONCERNANT VOTRE LAVEUSE À FONCTIONNALITÉ INTELLIGENTE?

VISITEZ MAYTAG.COM/OWNERS OU MAYTAG.CA/OWNERS POUR LES RÉSIDENTS DU CANADA
OU CONTACTEZ-NOUS AU 1-800-344-1274 (É.-U.) / 1-800-807-6777 (CA).
CONSULTEZ LE CENTRE D'INFORMATION POUR DES INSTRUCTIONS,
ET CONNAISSANCES SUR LES ÉLECTROMÉNAGERS.

¿TIENE MÁS PREGUNTAS SOBRE SU LAVADORA CON CAPACIDAD INTELLIGENTE?

VISITE MAYTAG.COM/OWNERS O LLÁMENOS AL 1-800-344-1274.
REVISE [INFO HUB](#) PARA OBTENER INSTRUCCIONES, CONSEJOS E INFORMACIÓN DE ELECTRODOMÉSTICOS.

®/™ © 2021 Maytag. Tous droits réservés. MYL27828.

®/™ © 2021 Maytag. Todos los derechos reservados. MYL27828.